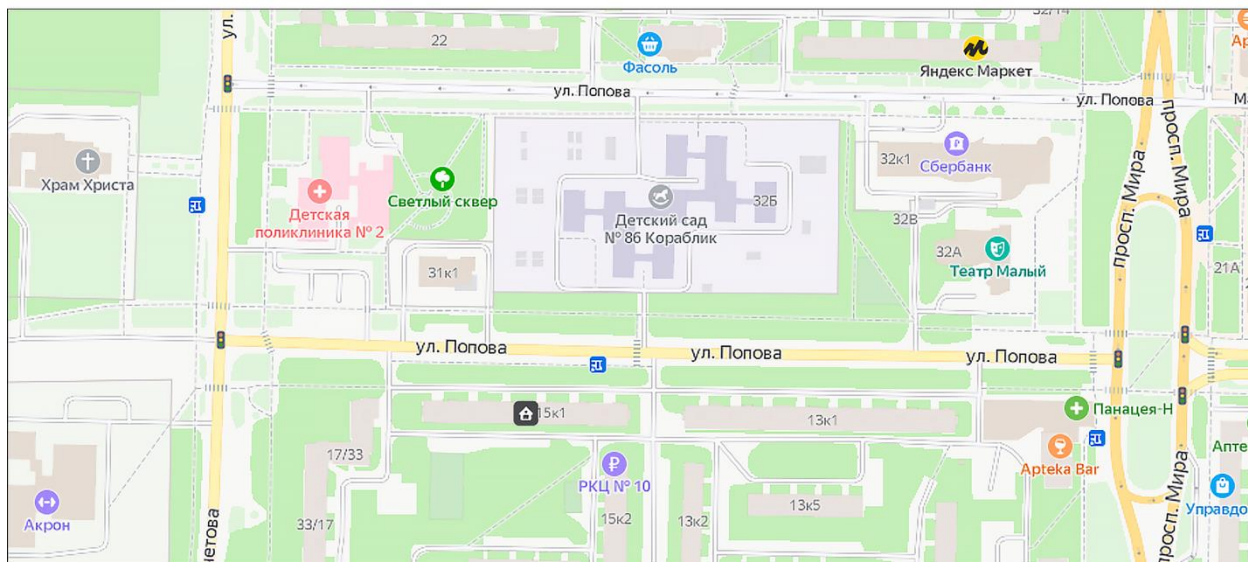


## Карточка №1

Найди и назови здания и сооружения своего микрорайона.

# Карта окрестностей



## Карточка №5

Измерь высоту дома, если высота одного этажа составляет 3 метра.



## Карточка №6

Какой дом выше?



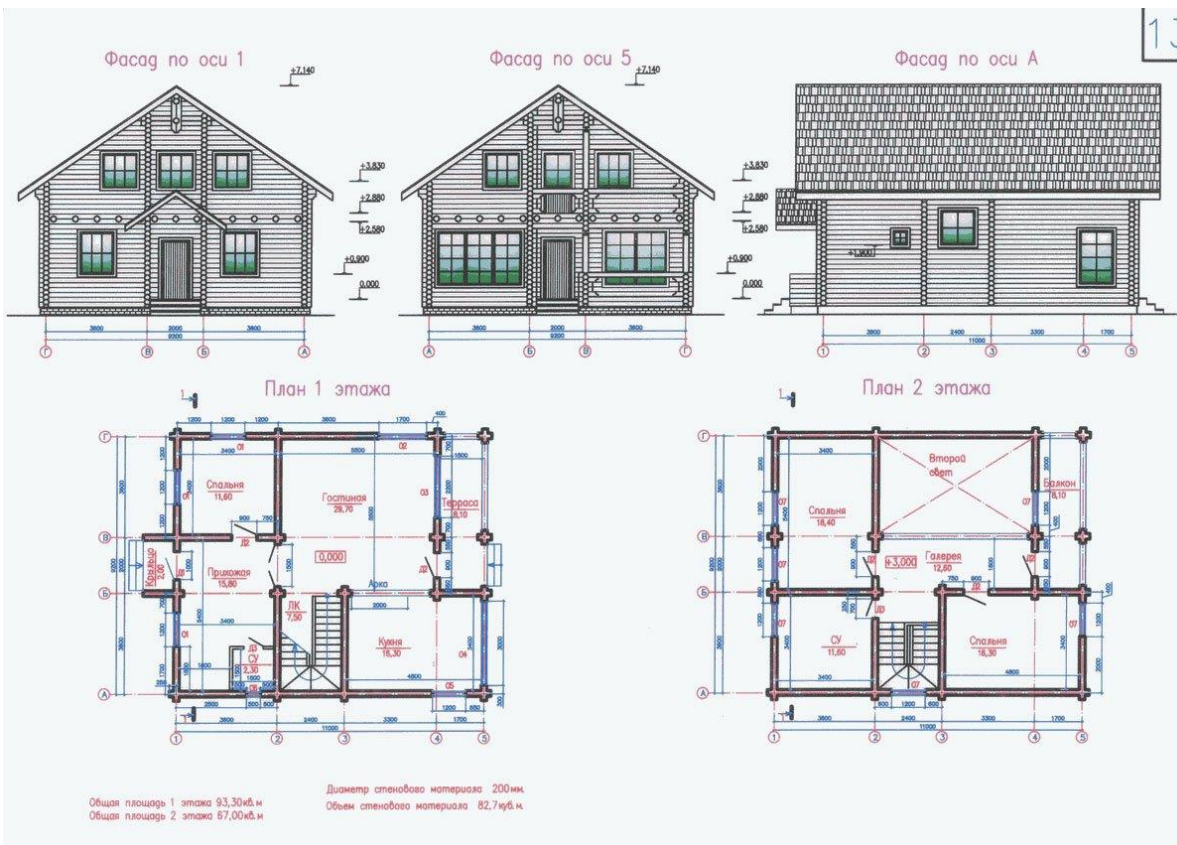
## Карточка №7

### 1. Проект здания



# Чертежи здания

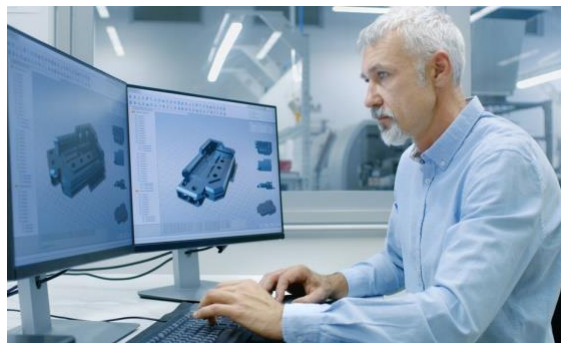
13



## 2. Фото местности будущей постройки



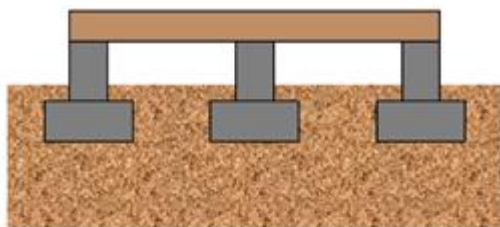
### 3. Люди строительных профессий (инженер-конструктор, архитектор, строители на стройке)



## Карточка №8

Части здания

1. Фундамент



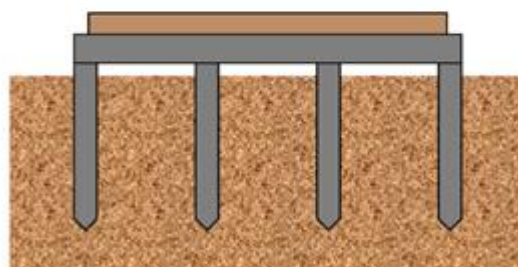
**Столбчатый фундамент**



**Плитный фундамент**



**Ленточный фундамент**



**Свайный фундамент**



## 2. Стены, окна и перекрытия

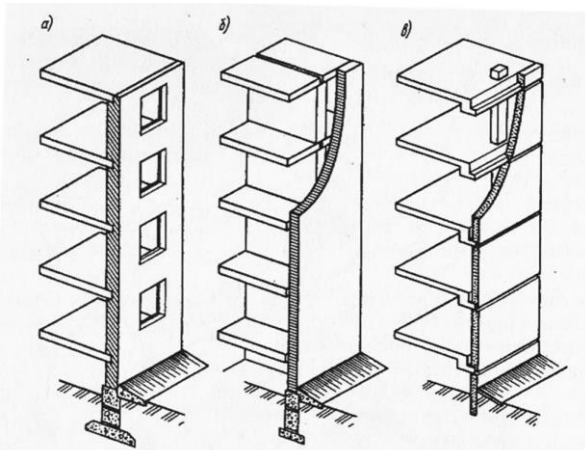


Рис. 66. Несущие (а), самонесущие (б) и несущие навесные (в) наружные стены

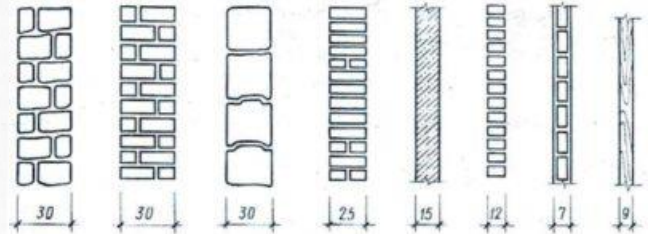
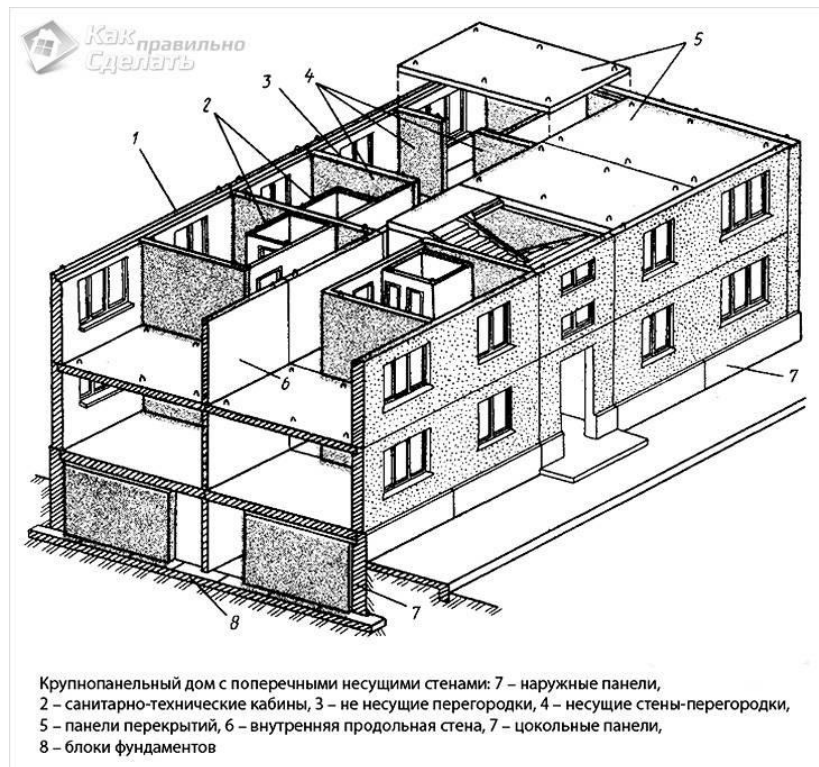
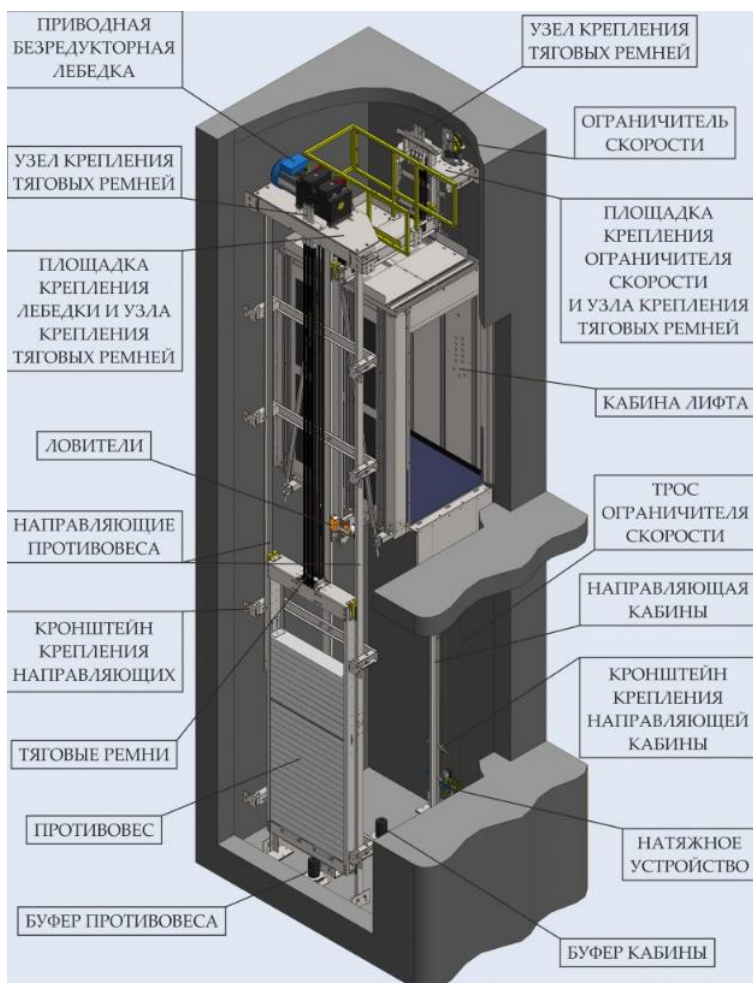
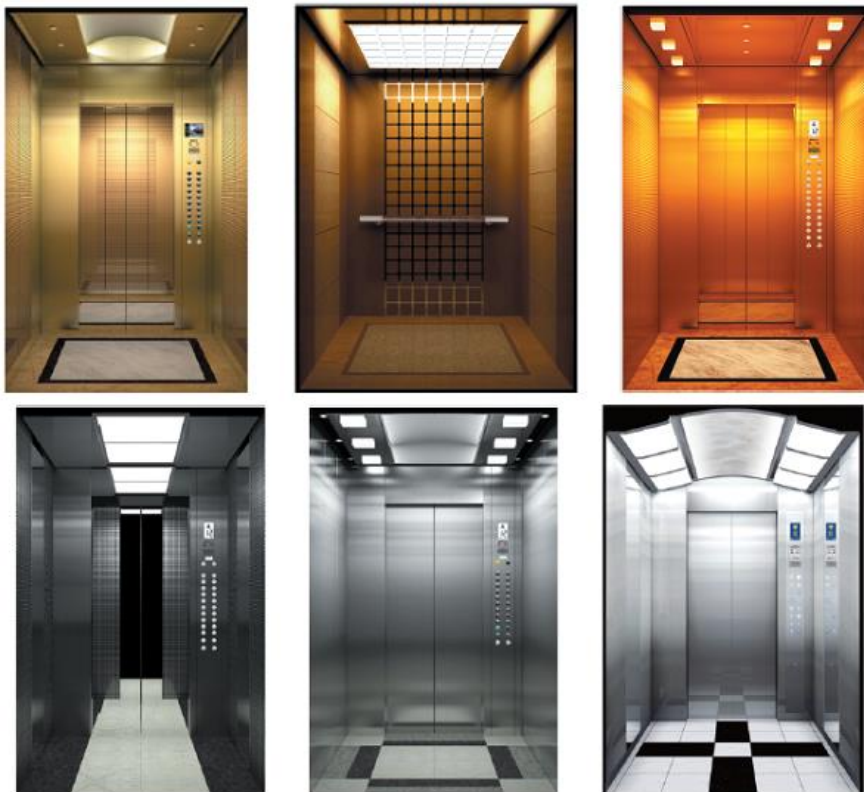


Рис. 17. Минимальная конструктивная толщина стен (в см) в пределах одного этажа:  
слева направо: бутовая кладка, глинобетон, железобетонные сборные блоки, обожженный кирпич, железобетонная панель, перегородка из обожженного кирпича, армированная перегородка кладки «кирпич на ребро», деревянная опора каркаса

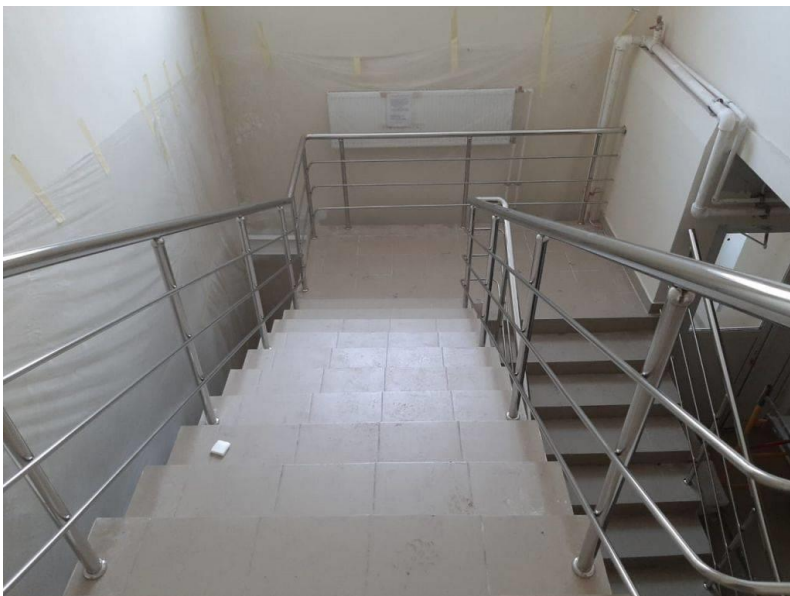


Крупнопанельный дом с поперечными несущими стенами: 7 – наружные панели, 2 – санитарно-технические кабины, 3 – не несущие перегородки, 4 – несущие стены-перегородки, 5 – панели перекрытий, 6 – внутренняя продольная стена, 7 – цокольные панели, 8 – блоки фундаментов

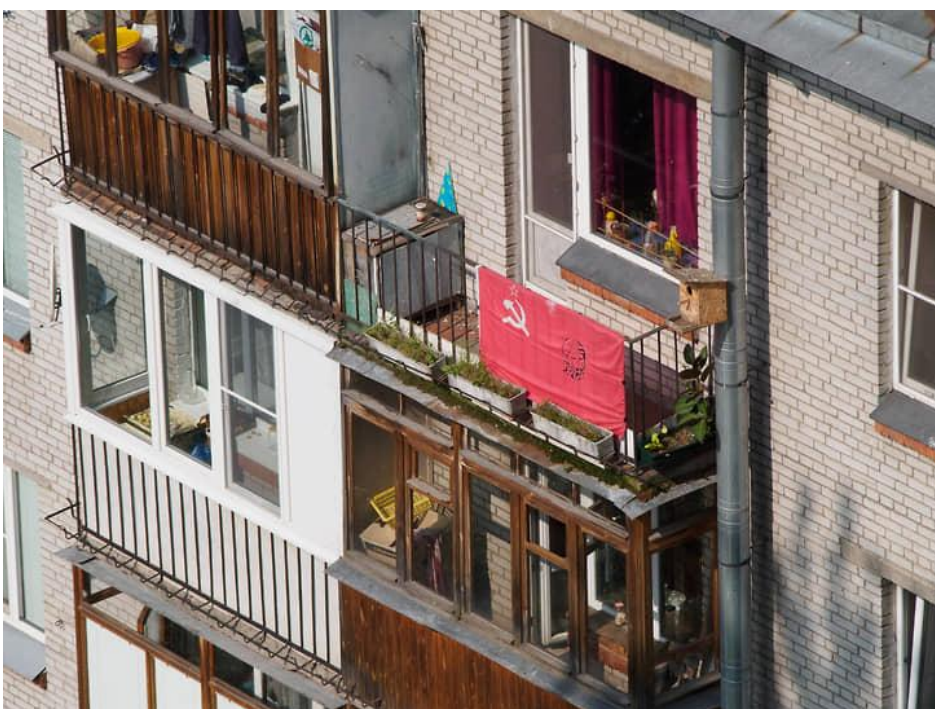
### 3. Лифтовая кабина



#### 4. Лестничные пролеты



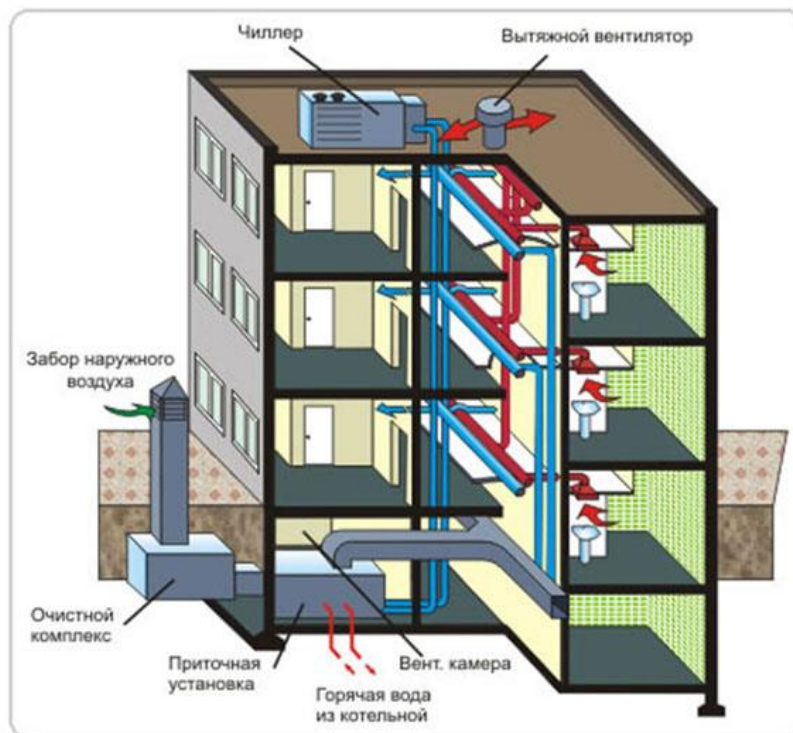
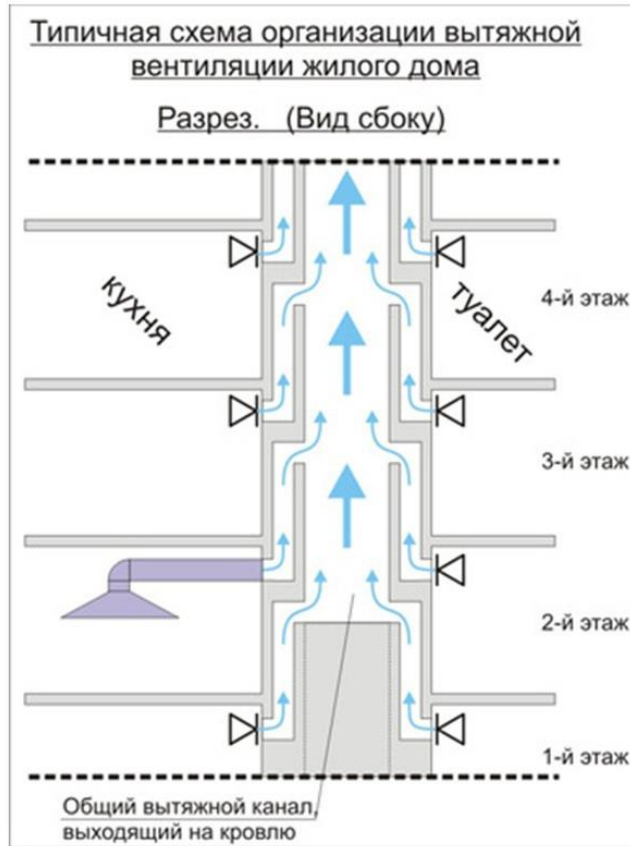
## 5. Балконы



## 6. Крыша



## 7. Шахта вентиляции



## Карточка №4

Назови в чем отличия между этими домами?



## Карточка №2

Значение слова в разных смыслах с картинками

### 1. Жилое здание, строение



ПОЛ →



2.

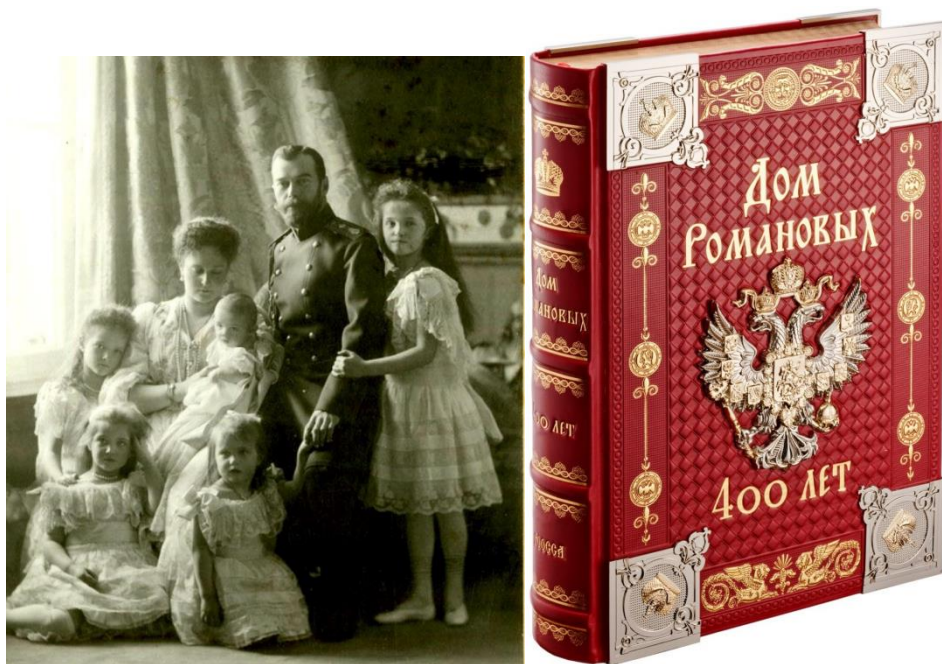
а) Жилое помещение, квартира



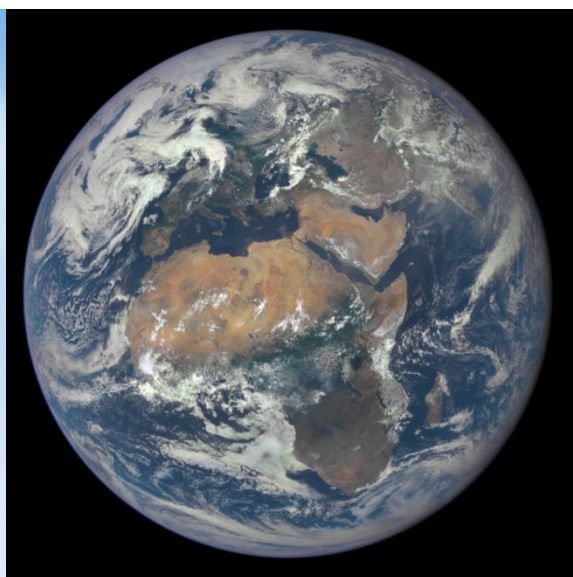
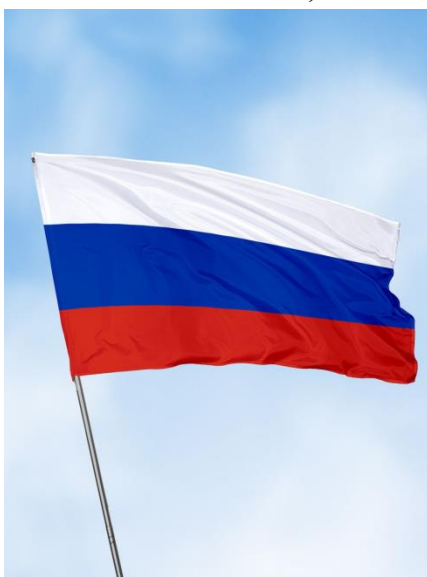
б) Люди, живущие вместе; семья



### 3. Переносное значение. Царствующий род, династия



### 4. Место постоянного проживания человека, характеризующееся определенными отношениями и укладом жизни (наш дом - Россия; Земля - наш общий дом)

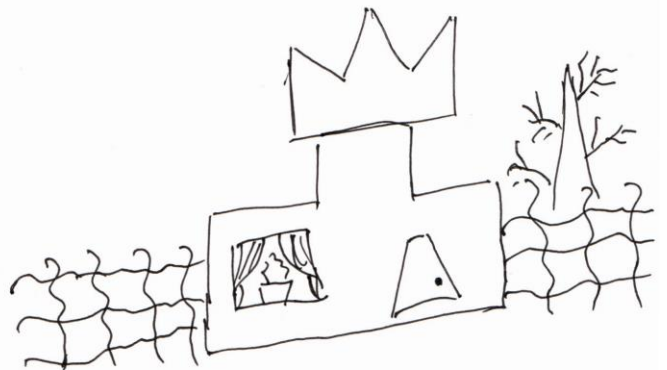


5. Учреждение, имеющее культурное значение или посвященное памяти какого-либо исторического лица (Дом культуры, дом офицеров, дом моделей).



## Фоторобот: Домики

	Коробка	Крыша	Окна	Труба	Двери	Забор	Сад
1							
2							
3							
4							
5							
6							

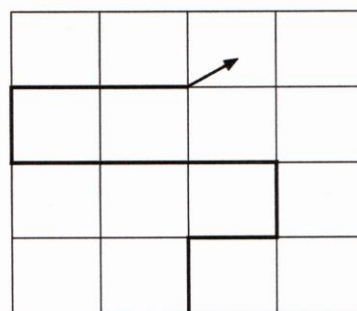


## Фоторобот: Домики

	Коробка	Крыша	Окна	Труба	Двери	Забор	Сад
1							
2							
3							
4							
5							
6							

# Карточка №9

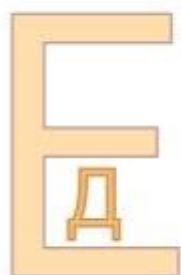
В каком доме живет девочка? Нарисуй её путь глядя на схему.  
Опиши домик, в котором живет девочка.



Карточка №10



~~1,2~~ ОК



ОТ = Ъ



~~2~~ РЫ



~~ЦО~~ ФТ



Э



~~Э~~ Ж



А



Ч = НТ

СТ



А

С

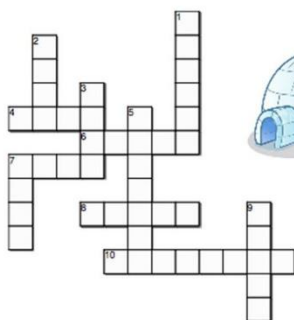


~~С~~ ТУП



# Карточка №11

## Какие бывают дома



### По горизонтали

4. летний домик с огородом
6. дворец на Руси, боярский дом
7. русский деревянный дом, сруб
8. простейший дом из веток
10. мой дом - моя ...

### По вертикали

1. дом северо-американских индейцев
2. переносной дом степных народов
3. украинский дом с соломенной крышей
5. дом на колёсах со всеми удобствами
7. ледяной дом эскимоса
9. временный дом из ткани, например для цирка



## Ответы:

1. вигвам
2. юрта
3. хата
4. дача
5. трейлер
6. терем
7. иглу
7. изба
8. шалаш
9. шатёр
10. крепость

## Образовательный маршрут «Детская поликлиника №2»



В процессе прохождения по образовательному маршруту дети выполняли различные задания.

- Собирали слова – названия частей здания из слогов
- Считали количество этажей, входных дверей, ступеней, перил и всего, что можно посчитать
- Измеряли различными мерками (шагами, рулеткой, линейкой) длину крыльца, ширину дверей, высоту ступенек, высоту перил
- Считали (с секундомером) количество входящих и выходящих людей из поликлиники за 1 минуту
- Сравнивали высоту и форму здания поликлиники с другими соседними зданиями
- Играли в игру «подбрось-поймай» (подбрасывали мяч и называли части здания)
- Учились работать со схемой: сопоставляли элементы на схеме со зданием поликлиники и называли их (фундамент, подвал и т.д.)
- Находили и называли цвета, использованные в окраске фасада здания, декоративных элементов
- Писали названия частей здания мелом на асфальте и выполняли звуковой анализ написанных слов
- Рисовали палочкой на земле части здания (окна, двери, ступени)

- Определяли геометрическую форму элементов здания (окон, дверей и т.д.)
- Передавали мяч друг-другу через перила
- Прыгали на двух ногах по лестнице вверх и вниз
- Рисовали мелом на асфальте здание поликлиники, входящих в поликлинику людей